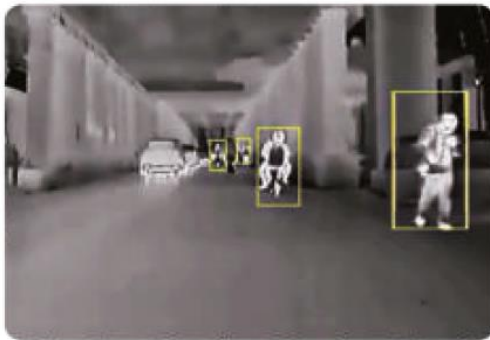
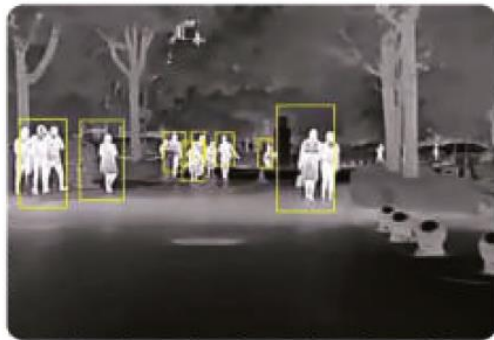


DELTA TI-GEAR

В ЛЮБОЕ ВРЕМЯ В ЛЮБУЮ ПОГОДУ.





Модель	Delta Ti-Gear-38	Delta Ti-Gear-64	Delta Ti-Gear71
Спектральный диапазон (мкм)	8-12	8-12	8-12
Материал FPA	Asi Неохлаждаемый		
Формат FPA	384x288, 17 мкм	640x480, 17um	1024x768, 14 mk
Температурная чувствительность (МК)	50 mk(40 mk опция)		
Частота обновления (Гц)	50-60	30-50	30
Размер объектива (мм)	25мм		
Опция	(35мм мотофокус)		
Оптический зум	1.5X		
Цифровой зум	2X-4X		
E-зум	Есть		
Монитор	7"		
Питание от внешнего источника	12V		
Выявление человека(м)	~1300	~1800	>2000
Выявление холостого хода автомобиля(м)	~2200	~3200	>3600
полярность управления StartUp	Белый горячий / черный горячий, псевдо цвета		
(в секундах)	~2-10	~4-10	~4-10

Delta Ti-Gear - это прибор наблюдения, охраны и контроля периметра. Работает на основе инфракрасного детектора Vox, не охлаждается, имеет высокое качество и производительность. **Delta Ti-Gear** предлагает несколько моделей на выбор для различных требований пользователей. Имеет большие возможности адаптации к среде, уровень защиты IP67 и высокая ударопрочность. **Delta Ti-Gear** может работать в любых условиях: снег, дождь, туман.

Кроме того, **Ti-Gear** также имеет функции O-Zoom, E-zoom, PIP и псевдоцвета, чтобы помочь пользователю точнее обнаружить объект и произвести выстрел.

Также **Ti-Gear** имеет расширенные возможности настройки (ТЕС) прибора к любым условиям окружающей среды и может работать при абсолютной влажности до 99% и температуре воздуха 0 градусов, тогда как приборы конкурирующих производителей вообще ничего не видят. 100% влажности и 0 градусов воздуха это "0-вая Точка росы", как говорят летчики. Это когда ни один тепловизионный прибор не работает, наши – продолжают работать.



1. Включение

Перед подключением к бортовому питанию, сначала подключите кабель монитора к пульту управления по 2-м точкам. После подключения камера включится автоматически.





2. Выключение

Отсоедините прибор от бортового питания, после отсоедините кабель монитора от пульта управления, оттягивая металлическое кольцо на кабеле монитора.

3. Настройка фокусного расстояния

В версиях без электрофокуса, фокусировка выполняется вращением регулировочного кольца объектива.


В версиях с электрофокусом, фокусировка выполняется 2-мя


кнопками " ← "  и " → "  на пульте управления.



4. Калибровка

Кратко нажмите кнопку "  ", для коррекции затвора.



5. Меню


Для входа в меню кратко нажмите на кнопку "  ".

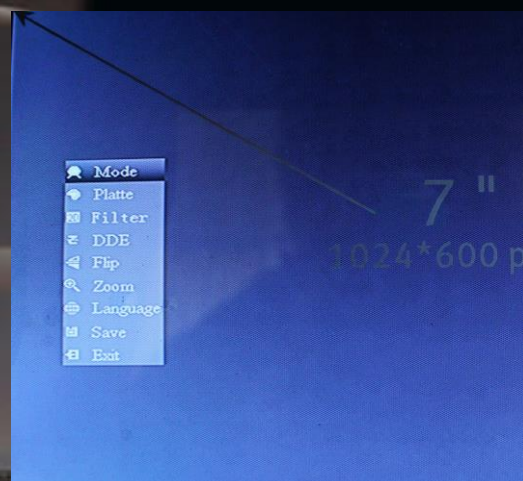
В меню кнопка "  ", прокручивает вниз. Кнопки со стрелкой

вверх "  " и "  " вниз, подтверждают вход выбранной функции.

Для выхода с меню, спуститесь вниз, кратко нажав кнопку "

. Выберите «EXIT» и нажмите кнопку вверх "  " или "

 " вниз, для подтверждения.

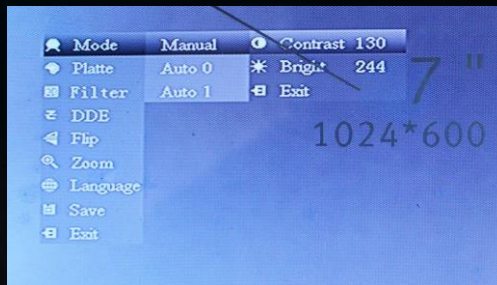


6. Функционал меню

♦ Яркость и контраст (режим «Mode»)

Режим «Mode», настраивает яркость и контраст.

Можно выбрать автоматические настройки яркости и контраста, выбрав «Auto 0» или «Auto 1».



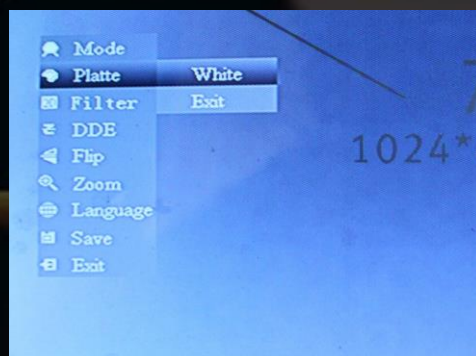
Для ручной настройки выберите «Manual». Настройте яркость и контрастность.

После настройки опуститесь вниз и выберите пункт «Exit» для выхода.



♦ Палитры

Выберите пункт «Platte» для выбора палитры.



- ◆ **Ультра чёткость**

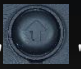

Выберите пункт «Filter» и включите «ON» .

Режим «ультра чёткий» , даст большую детализацию изображения в плохих погодных условиях , таких как сильный туман , дождь и снег .



- ◆ **Резкость изображения (режим «DDE»)**




Для выбора резкости изображения , выберите пункт «DDE» и

переключайте кнопками вверх "  " и "  " вниз. Максимальное значение резкости «7» , минимальное «0» . Также есть режим «M» , «auto» .



- ◆ **Увеличение**

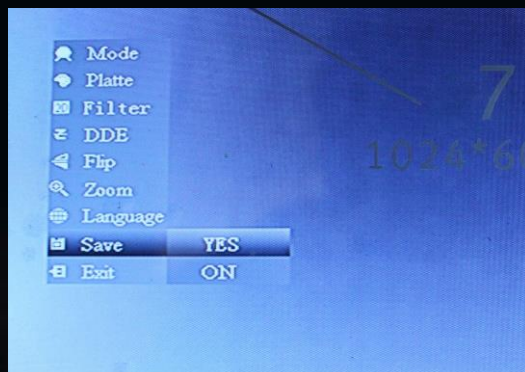
Выберите пункт «ZOOM» для увеличения . Также для увеличения ,

используйте кнопки вверх "  " и "  " вниз . Кнопка вверх "  " для приближения , кнопка "  " вниз для отдаления .



◆ **Сохранение !**

Для сохранения всех настроек , используйте пункт «Save», после выберите пункт «Yes» для подтверждения .



7. Пульт управления камерой

Используйте стрелки на пульте , для поворота камеры .

Кнопка с изображением «зайца и черепахи» отвечает за скорость поворота камеры .



ГАРАНТІЯ

ДВОРІЧНА ОБМЕЖЕНА ГАРАНТІЯ

А. Обмежена гарантія

Більше 10 років в бізнесі оптичних приладів, Delta Electro Optica, спільно з компанією IRay Technology Co.,Ltd змогли представити товари на такому рівні, що в змозі запропонувати покупцеві гарантію терміном на 2 роки, з дати першого придбання. Дана гарантія надає початковому покупцеві і власнику нашої продукції допомогу з дефектами виробництва, оригінальними запасними матеріалами або виготовленням всіх оптичних і електронних і механічних складових, які обмежуються лише певною продукцією, що надається OEM (описано в поз. 8, на наступній сторінці.)

В. Зміни до гарантії

У разі будь-якої несправності або дефекту, Наша компанія відремонтує або замінить цей продукт на свій розсуд, безкоштовно, протягом гарантійного терміну. Це є винятковим засобом правового захисту покупця по даній гарантії. Повідомлення про дефект має бути надано Delta Electro Optica або організації, де пристрій було придбано протягом 10 днів з моменту виявлення гарантійного випадку, в письмовій формі по факсу або електронною поштою. Оригінал рахунку потрібно для перевірки гарантії. Будь-які пристрої, які повертаються для гарантійного обслуговування, повинні бути оцінені відділом технічного контролю Delta, щоб визначити, що вони використовувалися відповідно до їх призначення, і що дефект продукту дійсно виник через неякісні матеріали або виготовлення.

С. Виключення та обмеження

1. Delta IRay не несе відповідальності за будь-які непрямі, спеціальні, випадкові або непрямі збитки, пов'язані з продажем або використанням продукту.
2. Відповідальність Delta IRay обмежена зобов'язаннями відремонтувати або замінити дефектну продукцію, викладеними вище.
3. Крім того, всі інші можливі гарантії та умови, включаючи, але не обмежуючись, будь-які страхування цілі, виключаються і заперечується. Це відноситься, але не обмежується, до будь-яких втраченим вигодам, загальним і конкретним і прямим і непрямим і збитків, які можуть виникнути в результаті порушення умов гарантії, використання або неможливості використання будь-якої продукт Delta IRay.
4. Ця гарантія не покриває і, крім того, заперечує будь-яку відповідальність за нанесення тілесних ушкоджень або смерть користувача, які можуть виникнути при експлуатації будь-яких продуктів Delta IRay.
5. Будь-який продукт, який був предметом зловживання, відсутності догляду, нещасного випадку або неналежного використання в порушення попереджень та обмежень, що містяться в керівництві по експлуатації, інструкції з експлуатації, або загального знання роботи з оптика електронними системами, не покривається цією гарантією.
6. Несправності продукту або його зносу внаслідок нормального зносу і поломок, не покривається справжньою гарантією. Це включає в себе, але не обмежуючись, оптика- механічні частини системи, покриття передньої лінзи, гумові накладки для зіниці, монтажні кронштейни і т.д.
7. На будь-який продукт, який був змінений або відремонтовано не представниками ремонтного персоналу Delta IRay, або продукт, чий серійний номер, номер моделі або ідентифікація були видалені, змінені або пошкоджені, не поширюється ця гарантія.
8. У зв'язку з тим, що Delta не виробляє такі компоненти, як IITs (трубка посилення зображення), FPAS (фокальні плоскі поверхні), і OLED дисплеї, гарантійні зобов'язання на вищевказані компоненти передається від виробника.

ДВОРІЧНА ОБМЕЖЕНА ГАРАНТІЯ

9. Вся продукція Delta / IRay проводиться відповідно до наведених у списку Delta / IRay специфікаціями. Всі електронні, механічні та оптичні деталі цієї системи були повністю протестовані, вирівняні і відкалібровані на заводі-виробнику. Однак через обмежену здатність Della / IRay для проведення остаточного монтажу і обнулення систем кріплення на зброю користувача або приладів бачення, Delta / IRay відмовляється і відкидає всі претензії в зв'язку з труднощами, розбіжностями і/ або нездатністю кінцевого користувача коректно встановити і обнулити систему.

10. Кожен і всі продукти Delta / IRay перевірені на функціональність в поєднанні з відповідними додатками та призначенням, відкидаючи будь-які претензії, пов'язані з неправильним поєднанням несумісних пристроїв або аксесуарів.

11. Будь-який продукт, який експортується за межі України без належної ліцензії уряду (Служби експортного контролю) не покривається справжньою гарантією.

12. Ця гарантія не поширюється на продукт, який був експортований в кінцеву призначення/ користувачеві без затвердженої урядом України експортної ліцензії. Якщо Delta / IRay продукт був придбаний за допомогою одного з Delta ліцензованих міжнародних дистриб'юторів, то доказ такої покупки повинно супроводжувати який-небудь запит або вимога по гарантії. В іншому випадку всі претензії є недійсними і обладнання може обслуговуватися за вартістю.

13. Конвенція Організації Об'єднаних Націй про міжнародну купівлю-продаж товарів виключається і не застосовується в будь-якій формі.

D. Порядок гарантійного обслуговування

Прилад повертається в місце придбання, при наявності заповненого гарантійного талону і чітким описом проблеми з додаванням фотографії несправності. Представник Delta передає несправний товар через службу повернення, (Відділу технічного контролю). ВТК проводить діагностику приладу, гарантійний або сервісний ремонт, а за потреби дає запит виробнику IRay на причину повернення де обов'язково буде перевірений серійний номер приладу. Delta, відмовляється від будь якої відповідальності за несанкціоновані повернення (ті, які не супроводжуються ВТК}. Будь-які витрати, такі як витрати з транспортування, мита, податки, які можуть виникнути через неправильний метод доставки, повинні бути покриті відправником. Всі деталі, які повернуті для обміну, реконструкції, ремонту або інших послуг повинні супроводжуватися усіма аксесуарами, оригінальною упаковкою, доставкою і оплаченої страховкою в обох напрямках. Крім того, якщо товар був визнаний дефективним за матеріалами і виготовлення, то Delta оплачує транспортні витрати назад. Продукція або її елементи, отримані Delta / IRay без ВТК, з відсутніми частинами або аксесуарами, ушкодженнями через неправильну упаковки при поверненні, або зловживанні клієнта (тобто подряпини або тріщини, спалені ІІт або FPA, розбиті лінзи) буде повернуто назад клієнту з відмовою в гарантійному обслуговуванні або буде запропонований ремонт за повною вартістю. Щоб активувати цю гарантію, будь ласка, заповніть форму на наступній сторінці. Форма складається з двох примірників, один залишається у вас разом з оригіналом рахунки-фактури для підтвердження гарантії, якщо виникне така необхідність, а другий для повернення в Delta / IRay (не пізніше, ніж за один місяць після отримання продукту), щоб гарантія вступила в силу.

• Delta / IRay Обмежена гарантія є недійсною, якщо підписана форма активації гарантії не доставлена в Delta протягом одного місяця після отримання продукту.