

DELTA / IRAY



delta[®]



**ТЕПЛОВІЗІЙНИЙ МОНОКУЛЯР
E6+ / E6 PRO / E3 MAX / E3+**

ІНСТРУКЦІЯ



ТЕПЛОВІЗІЙНИЙ МОНОКУЛЯР Е6+ / Е6 PRO / Е3 MAX / Е3+



Model	E3Plus	E3Max	E6+	E6Pro
Detector Resolution, pixels	384x288	384x288	640x512	640x512
Pixel Size, μm	17	17	17	17
NETD, mk	≤ 50	≤ 50	≤ 50	≤ 50
Frame Rate, Hz	50	50	50	50
Objective Lens, mm	25	35	35	50
Field of View	$14.9^\circ \times 11.2^\circ$	$10.7^\circ \times 8^\circ$	$17.7^\circ \times 13.3^\circ$	$12.4^\circ \times 9.3^\circ$
Display Resolution, pixels	1280x960	1280x960	1280x960	1280x960
E-zoom	$\times 2/\times 4$	$\times 2/\times 4$	$\times 2/\times 4$	$\times 2/\times 4$
Detection Range, m (Target size: 1.7x1.2m)	973	1361	1361	1945
Max. Battery Life, h (Power saving mode)	4.5	4.5	4	4
Dimension, mm	181x65x64	186x65x64	188x65x64	202x65x64
Weight, g	<450	<450	<450	<450

1. Включення

Камера буде включена шляхом натискання кнопки живлення через 3 секунди. Загориться індикатор зеленого кольору.

2. Виключити

Камера буде відключатися при натисненні на кнопку живлення протягом 3 секунд в стані камери.

У режимі очікування камера автоматично вимикається, якщо протягом 20 хвилин вона не працює.

3. Резервний

Коли камера включена, на мить натисніть кнопку живлення або, не дозволяйте ніяких операцій протягом 15 хвилин, вона увійде в режим очікування з мерехтінням індикатор.

Коли Wi-Fi включений або камера записує або виводить відео, автоматичний режим очікування не запускається. На короткий час натисніть кнопку живлення ще раз, щоб перейти з режиму очікування в звичайний режим

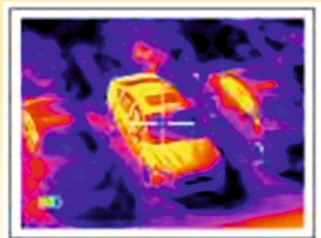
4. Регулювання діоптрій

Ручка diopter може допомогти користувачеві отримати чітке зображення для різних умов очей.

5. Лазер / Приціл

Тривале натискання клавіші режиму зображення, з'являється курсор сітки, який вказує відстань 50 м від лазера. Тривале натискання на режим зображення знову, щоб включити червону крапку сітки. Тривале натискання клавіші режиму зображення ще раз, вийти з червоної точки сітки.

ФУНКЦІЇ



Laser



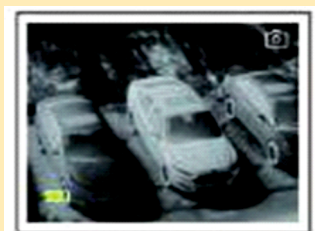
Red dot reticle

7. Зберігання

Коротке натискання кнопки фотозйомки може увійти в режим зберігання, коли камера включена. Символ камери буде відображатися в правому верхньому куті.

Коли в режимі зберігання, коротке натискання, щоб сфотографувати і довге натискання для запису відео із позначкою записи мерехтять у правому верхньому куті зображення. Тривале натискання ще раз, щоб вийти з записи.

Він вийде з режиму зберігання автоматично без роботи протягом 30 секунд.



Storage mode



Record video

8. Відстежувати палаючі точки

Якщо режим запису вимкнений, які тривалий час натисніть кнопку режиму зображення, щоб включити відстеження точки доступу, яка може відстежувати об'єкт з найвищою температурою на екрані.



Hot spot tracking



Rangefinder

9. Дальномер

Тривале натискання кнопки Е-зум і кнопки режиму зображення, щоб включити далекомір

У режимі інтелектуального діапазону коротке натискання або тривале натискання кнопки режиму зображення для настройки вибору об'єкта.

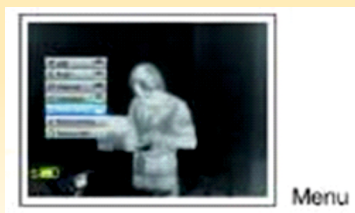
Відстань з людини, олень, лось (1,7 м), кабан (цільової 0,9 м), заєць (мішень 0,2 м) можуть бути виміряні і відображені на лівій частині екрана.

10. Меню установок

Одночасне тривале натискання кнопки Е-зум для входу в меню, опція меню може бути переміщена вгору і вниз за допомогою режиму зображення і кнопки фотозйомки.

Коротке натискання кнопки для настройки поточних налаштувань масштабування, таких як перемикач Wi-Fi, яскравість екрану, аналоговий відеовихід, вибір режиму калібрування, перемикач режиму енергозбереження, обнуління сітки, відновлення заводських налаштувань,

Тривале натискання кнопки Е-зум для виходу з меню після завершення настройки.



11. Відеовихід

Відкрийте аналогове відео через меню, вниз-праворуч кутку зображення з'явиться значок вихідний відеосигнал відображається, аналогове відео може виводитися на монітор з відео кабелем через порт МСГ.

12. NUC (корекція нерівномірності)

Погіршення якості зображення може бути покращено ручною корекцією. Є два варіанти корекції-B і S, його можна змінити через меню. Одночасно натисніть кнопку E-зум і режим зображення, щоб виконати ручну корекцію.

Якщо обраний режим корекції B, то при виконанні корекції необхідно закрити кришку об'єктива. Зніміть кришку об'єктива після корекції.

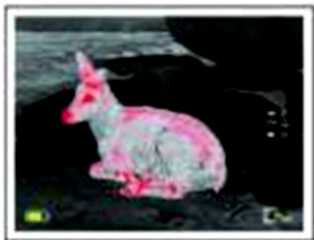
13. Режим енергозбереження

Коли режим енергозбереження активований, символ "S" буде показаний на лівій стороні значка батареї.

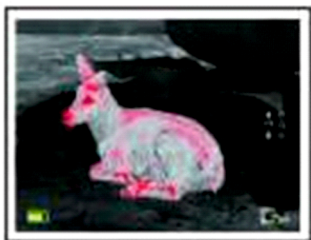
У режимі енергозбереження функції модуля WiFi, фото та відеозаписи повністю відключені, але термін служби батареї може бути продовжений до 5 годин.

14. Обнулення сітки

Перейдіть на інтерфейс прицільної сітки через меню. В інтерфейсі прицільної сітки швидко натисніть кнопку E-зум, перейдіть між режимом регулювання вгору-вниз і режимом регулювання вліво-вправо. Коротке натискання кнопки режиму зображення і кнопки зображення для регулювання положення сітки. Тривале натискання кнопки E-зум, зберегти і вийти з інтерфейсу прицільної сітки.



Left-Right adjustment



Up-Down adjustment

15. Заряд

Коли індикатор горить червоним кольором, це вказує на те, що батарея недостатня заряджена, будь ласка, заряджайте вчасно.

Відкрийте кришку USB-роз'єму на нижній частині, підключіть кабель USB, підключення до електроенергії для зарядки або використовувати портативний акумулятор для зарядки.

Коли зарядки, індикатор горить жовтим, а потім зеленим, коли він повністю заряджений.

16. WiFi

Фото і відео у внутрішній SD-карті можна прочитати через додаток, яке спеціально розроблений.

Увімкніть функцію WiFi в меню, коли мобільний підключений до сигналу WiFi, відкрийте додаток, щоб прочитати зображення і відео на SD-карті.

Якщо камера підключена до ПК за допомогою бездротової технології WiFi, то дані в картці SD можна прочитати з браузера або клієнта FTP.

Пароль WiFi за замовчуванням-12345678.

IP-камери ftp://192.168.11.123.

18. Для передачі відео в реальному часі, запису та перегляду на смартфоні, iPad, iPhone, Android: необхідно завантажити в Play Market або App Store додаток Xeye Pro. Відкрийте додаток Xeye Pro на своєї пристрої (гаджеті) та насолоджуйтесь.